



Preisliste 2024

gültig ab 01.01.2024

Made in Germany



Inhalt	Seite
160er-Serie	4-7
Einschübe	4
Rundkanäle	5
Innenblenden	5
Außenverschlüsse und LUNOtherm-S/-S+	6
Zubehör	7
Steuerungen	8
Touch Air Comfort	8
Gestensteuerung	8
Smart Comfort	8
Universalsteuerung	8
Zubehör	8
Baustellenzubehör & Service	8
LUNOS Funk & Smart Home	9
LUNOS Funk-Produkte	9
Smart Home Funk- und Steuerungskomponenten	9
Ne^{xt}	10-11
Einschübe	10
Gehäuse	10
Rundkanäle und Zubehör	10
Innenblenden	11
Außenverschlüsse	11
Zubehör	11
LUNOMAT	11
Silvento ec	12-14
Ventilatoreinsatz und Klemmlüfter	12
Steuerungsplatinen	12
Gehäuse für V-EC	12-13
Abluft: Montagewinkel, Zubehör, Schalter und Außenverschlüsse	13-14
Silvento ec: Kompatibilität	14
ErP-Richtlinie	14
AGB	15

Die 160er Serie

für Sanierung und Neubau



Die Konfiguration ab Seite 4

LUNOS Funk, Smart Home

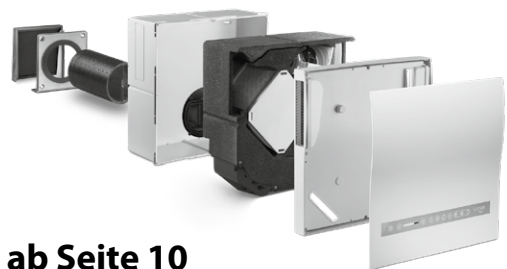
und Zubehör



Unser LUNOS Funksystem auf Seite 9

Ne^{xx}t

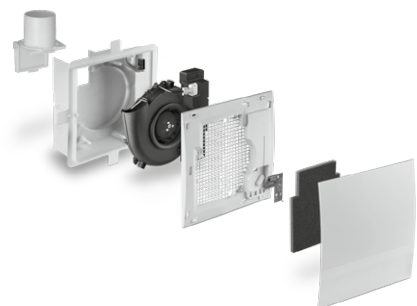
und Zubehör



Lüftungsgerät mit Enthalpie-Wärmetauscher ab Seite 10

Silvento ec

und Zubehör



Silvento-ec-Technologie ab Seite 12





Made in Germany



Die LUNOS-160er-Serie-Konfiguration

Die 160er-Serie bietet Lüftungsgeräte für alle Anwendungsgebiete:







Lüftung mit Wärmerückgewinnung für Wohnräume oder Funktionsräume (Bad und Küche), reine Abluftgeräte oder Außenwand-Luftdurchlässe zur Frischluftversorgung. Der große Vorteil der 160er-Serie ist die hohe Kompatibilität: Ob Sanierung, Neubau oder Austausch – es können genau die Komponenten zusammengestellt werden, die für das Bauvorhaben benötigt werden.

1. Einschub	2. Rundkanal	3. Innenblende*	4. Außenverschluss
 z.B. e²60	 z.B. 9/R 160-500	 z.B. 9/IBF-RF	 z.B. 1/HWE

* Einschub e⁹⁰ bereits inkl. Innenblende

Hinweis: RG = Rabattgruppe

	Beschreibung	Typ	Bestell-Nr.	Preis	RG
1. Einschübe für die 160er-Serie					
Einschübe mit ec-Technik für Be- und Entlüftung mit Wärmerückgewinnung					
	e²60: Lüftung mit Wärmerückgewinnung für Wohnräume Effizienz- und geräuschoptimiert, inkl. innovativem Speicherelement, EPP-Schaumgehäuse, Wärmedämmung, Schalldämmset, Filter ISO Coarse ≥ 45%, 12 V DC SELV ec-Motor, Mindestrundkanallänge: 280 mm	e²60 A+	41157	598,50	A
	e²60kurz: Lüftung mit Wärmerückgewinnung für Wohnräume Bauart wie e²60, jedoch gekürztes Speicherelement, Mindestrundkanallänge: 200 mm	e²60kurz A	40150	598,50	A
	e²: Lüftung mit Wärmerückgewinnung für Wohnräume Inkl. innovativem Speicherelement, EPP-Schaumgehäuse, Wärmedämmung, Filter ISO Coarse ≥ 45%, 12 V DC SELV ec-Motor, Mindestrundkanallänge: 280 mm	e² A	39993	529,50	A
	e²kurz: Lüftung mit Wärmerückgewinnung für Wohnräume Bauart wie e², jedoch gekürztes Speicherelement, Mindestrundkanallänge: 200 mm	e²kurz A	40003	529,50	A
	e⁹⁰: Lüftung mit Wärmerückgewinnung für Funktionsräume (Bad, Küche, WC) Motorengehäuse inkl. innovativem Speicherelement, Wärmedämmung, zwei 12 V DC SELV ec-Motoren, Adapter 2/AD, Filter ISO Coarse ≥ 45% und e ⁹⁰ -Designinnenblende, Mindestrundkanallänge: 300 mm Für Rundkanallängen über 400 mm werden zusätzliche Adapter 2/AD benötigt! Achtung: Der e⁹⁰-Einschub wird ausschließlich mit der serienmäßig enthaltenen Innenblende verwendet.	e ⁹⁰ A	40112	598,50	A
Einschübe mit ec-Technik für die Entlüftung					
	AB 30/60: Axiales Abluftgerät ec-Motor inkl. Schalldämmung und Filter, (optionaler Zeitnachlauf 5/ZII siehe Seite 7), 100-240 V AC, Mindestrundkanallänge: 170 mm	AB 30/60	39995	195,00	A
	RA 15-60: Radiales Abluftgerät 12 V DC SELV ec-Motor inkl. Filter und sternförmigen Schalldämpfern, Mindestrundkanallänge: 180 mm	RA 15-60	39996	195,00	A
Einschübe zur Belüftung (Außenwand-Luftdurchlässe zur Frischluftversorgung)					
	ALD: Außenwand-Luftdurchlass Inkl. drei sternförmiger Schalldämpfer ausreichend für 360er Wandstärke, Volumenstromblende, Winddrucksicherung und waschbarem Filter ISO Coarse ≥ 45%, Mindestrundkanallänge: 240 mm	ALD	39997	71,00	S
	ALD-S: Außenwand-Luftdurchlass mit erhöhtem Schallschutz Inkl. vier optimierter, sternförmiger Schalldämpfer ausreichend für 360er Wandstärke und waschbarem Filter ISO Coarse ≥ 45%, Mindestrundkanallänge: 240 mm	ALD-S	41133	71,00	S
	ALD-SV: Außenwand-Luftdurchlass Inkl. vier sternförmiger Schalldämpfer ausreichend für 360er Wandstärke, Volumenstromblende und waschbarem Filter ISO Coarse ≥ 45%, Mindestrundkanallänge: 240 mm	ALD-SV	40148	71,00	S

	Beschreibung	Typ	Bestell-Nr.	Preis	RG
2. Rundkanäle für die 160er-Serie					
	Ersatzteile/Zubehör				
	Rundkanal für alle Geräte der 160er-Serie, (auch verwendbar mit LUNOtherm), Maße (Ø x L): 160 x 500 mm	9/R 160-500	36765	53,00	S
	Rundkanal wie oben in 700 mm Länge, Maße (Ø x L): 160 x 700 mm	9/R 160-700	39891	75,00	S
3. Innenblenden für die 160er-Serie (nicht geeignet für e⁹⁰)					
	Standard Innenblende, Maße (H x B x T): 180 x 180 x 35 mm, Ø innen 154 mm	9/IBE	39851	63,50	S
	Komfort Innenblende im Kunststoffdesign, Maße (H x B x T): 191 x 180 x 60 mm, Ø innen 154 mm	9/IBK	40087	122,00	S
	Komfort Innenblende im Glasdesign, Maße (H x B x T): 197 x 185 x 66 mm, Ø innen 154 mm	9/IBG	40088	245,00	S
	Schallschutz Innenblende, inkl. waschbarer Filter ISO Coarse ≥ 45%, Maße (H x B x T): 250 x 250 x 78 mm, Ø innen 154 mm	9/IBS	39947	218,00	S
Innenblenden mit F7 Filter für die 160er-Serie (nicht geeignet für e⁹⁰)					
	Hygiene Innenblende im Kunststoffdesign, inkl. F7 Filter ePM1 55%, Maße (H x B x T): 191 x 180 x 77 mm, Ø innen 154 mm	9/IBK-H	40179	122,00	S
	Hygiene Innenblende im Glasdesign, inkl. F7 Filter ePM1 55%, Maße (H x B x T): 197 x 185 x 83 mm, Ø innen 154 mm	9/IBG-H	40180	245,00	S
Funk-Innenblende für die 160er-Serie (nicht geeignet für e⁹⁰)					
	Komfort Funkblende, inkl. Steuerung mit integriertem Funkmodul, ausgestattet mit Feuchte- und Temperatursensor sowie integriertem Zeitnachlauf, Netzteil und Anschlusskabel für Serie e ² und RA15-60, koppelbar mit 5/UNI-RF und 5/SC-RF, erweiterbar um Funkmodul UNI-EO, Standard Filter der Serie e ² und F7 Filter 9/FIB-F7 sind verwendbar Maße (H x B x T): 230 x 185 x 53 mm, Ø innen 154 mm	9/IBF-RF	41183	211,50	A
4. Außenverschlüsse für die 160er-Serie					
Außenverschlüsse Kunststoff					
	Außengitter, UV-beständig, weiß mit Krallenbefestigung, Insekten-schutz und Fassadenschutzring, Ø = 180 mm, ähnlich RAL 9016	1/WE 180	39852	22,00	S
	Außengitter, UV-beständig, anthrazit mit Krallenbefestigung, Insekten-schutz und Fassadenschutzring, Ø = 180 mm, ähnlich RAL 7016	1/AZ 180	41143	27,50	S
	Außengitter, UV-beständig, besandet mit Krallenbefestigung, Insekten-schutz und Fassadenschutzring in weiß, Ø = 180 mm	1/BE 180	39917	27,50	S
	Fassadenschutzring für o. g. Außengitter, UV-beständig, weiß, ähnlich RAL 9016	1/FSR-WE 180	40093	6,00	S
	Fassadenschutzring für o. g. Außengitter, UV-beständig, anthrazit, ähnlich RAL 7016	1/FSR-AZ 180	41140	6,00	S
Außenverschlüsse Metall					
	Außengitter für Innendurchmesser 125-160 mm, Insektenschutz, Ausführung in Edelstahl zum Stecken, Ø = 175 mm	1/RME 175	39909	53,50	S
	Außengitter für Innendurchmesser 125-160 mm, Insektenschutz, Ausführung in Kupfer zum Stecken, Ø = 175 mm	1/RMK 175	39910	53,50	S
	Außengitter für Innendurchmesser 160-200 mm, Insektenschutz, Ausführung in Edelstahl zum Stecken, (H x B) 228 x 228 mm	1/QME 228	39911	75,00	S
	Außengitter für Innendurchmesser 160-200 mm, Insektenschutz, Ausführung in Kupfer zum Stecken, (H x B) 228 x 228 mm	1/QMK 228	39912	82,00	S

Die LUNOS-160er-Serie: Außenverschlüsse und LUNOtherm-S/-S+

Hinweis: RG = Rabattgruppe

	Beschreibung	Typ	Bestell-Nr.	Preis	RG
4. Außenverschlüsse für die 160er-Serie					
	Außenhauben für Einkanalssystem				
	Außenhaube mit Schalldämmung, Aluminium weiß pulverbeschichtet, Maße (H x B x T): 235 x 205 x 72 mm, ähnlich RAL 9016	1/HWE	40020	184,50	S
	Außenhaube mit Schalldämmung, Aluminium anthrazit pulverbeschichtet, Maße (H x B x T): 235 x 205 x 72 mm, ähnlich RAL 7016	1/HAZ	40021	184,50	S
	Außenhaube mit Schalldämmung, Edelstahl, Maße (H x B x T): 235 x 205 x 72 mm	1/HES	40218	199,50	S
	Außenhauben für Zweikanalsystem				
	Zweikanal-Außenhaube mit Schalldämmung, Aluminium weiß pulverbeschichtet für Lüfertypen e ⁹⁰ und Ne ^{xt} , Maße (H x B x T): 235 x 205 x 72 mm, ähnlich RAL 9016	1/HWE-2	40107	192,00	S
	Zweikanal-Außenhaube mit Schalldämmung, Aluminium anthrazit pulverbeschichtet für Lüfertypen e ⁹⁰ und Ne ^{xt} , Maße (H x B x T): 235 x 205 x 72 mm, ähnlich RAL 7016	1/HAZ-2	40108	192,00	S
	Universalhauben für Ein- und Zweikanalsystem				
	Universal-Außenhaube mit Schalldämmung, UV-beständig mit integriertem Kondensatablauf, recyclebarer Kunststoff weiß für alle Ein- und Zweikanal Geräte der 160er Serie und Ne ^{xt} , Maße (H x B x T): 235 x 213 x 74 mm, ähnlich RAL 9016	1/KWE	40272	91,50	S
	Universal-Außenhaube mit Schalldämmung, UV-beständig mit integriertem Kondensatablauf, recyclebarer Kunststoff anthrazit für alle Ein- und Zweikanal Geräte der 160er Serie und Ne ^{xt} , Maße (H x B x T): 235 x 213 x 74 mm, ähnlich RAL 7016	1/KAZ	40273	91,50	S
4. Außenverschlüsse LUNOtherm-S/-S+ für die 160er-Serie (nicht geeignet für e⁹⁰ und Ne^{xt})					
Variante für Einbau unter dem Fenster auf Anfrage					
Schallschutz	LUNOtherm-S Dämmstärken ab 60 mm, unter- und überdämmbar, Grundmaß (H x B) 930 x 700 mm				
	LUNOtherm-S für alle Dämmstärken ab 60 mm, Tiefe: 60 mm Grundmaß (H x B) 930 x 700 mm, kürzbar bis (H x B) 630 x 400 mm	S	41154	119,00	L
	Schalldämpfer für erhöhten Schallschutz: Der Einbau modifiziert das LUNOtherm-S zum LUNOtherm-S+	9/SD-LS	41168	48,00	L
	Insektenschutzgitter und Vogelschutzgitter LUNOtherm-S/-S+ in Aluminium, (H x B) 345 x 53 mm				
	Insektenschutzgitter, weiß pulverbeschichtet, ähnlich RAL 9016	1/IL WE-S	41156	19,50	L
	Insektenschutzgitter, anthrazit pulverbeschichtet, ähnlich RAL 7016	1/IL AZ-S	41155	19,50	L
	Vogelschutzgitter, weiß pulverbeschichtet, ähnlich RAL 9016	1/VL WE-S	41174	36,00	L
	Vogelschutzgitter, anthrazit pulverbeschichtet, ähnlich RAL 7016	1/VL AZ-S	41182	36,00	L
	Fassadenschutzinsatz LUNOtherm-S, weiß, ähnlich RAL 9016	1/FSE-WE	41186	11,50	L
	Z-förmiger Putzrahmen für LUNOtherm-S/-S+ bei Versatz zwischen Lüftungsöffnung und Außengitter, Maße nach Kundenwunsch	Z-Stück	41166	auf Anfrage	L

neu

neu

Die LUNOS-160er-Serie: Zubehör

Hinweis: RG = Rabattgruppe

	Beschreibung	Typ	Bestell-Nr.	Preis	RG
	Innenwand-Luftdurchlass für 160er-Rundkanäle				
	Aktives Überströmelement zum Einbau in Innenwände, Anschluss an Steuerung des Lüftungssystems und zwei Innenblenden als Wandabschluss notwendig (siehe Seite 5), Maße (Ø x L): 154 x 42 mm, Mindestrundkanallänge: 100 mm	ILD	41188	163,50	A
	Wandeinbaugehäuse für 160er-Rundkanäle				
	Wandeinbaugehäuse aus Neopor, Baustoffklasse B1 nach DIN 4102, mit Gefälle nach außen, kürzbar, Maße (H x B x T): 240 x 210 x 500 mm	9/MRD	41139	44,50	S
	Filter				
	Ersatzfilterpack (5 Stück), für ALD und ALD-S, Maße (Ø): 140 mm	9/FIB-2	37192	14,00	S
	Ersatzfilterpack (3 Stück) für ALD und ALD-S, ISO Coarse ≥ 45%, Maße (Ø): 140 mm, waschbar	9/FIB-2R	37205	21,00	S
	Ersatzfilterpack (3 Stück) für Serie e ² , AB 30/60 und RA 15-60, ISO Coarse ≥ 45%, Maße (Ø): 140 mm, waschbar	9/FIB-3R	37214	23,00	S
	Ersatzfilterpack (2 Stück) für Innenblenden 9/IBF-RF, 9/IBK-H und 9/IBG-H, Filterklasse F7 ePM1 55%, Maße (B x H): 145 x 145 mm	9/FIB-F7	40181	18,50	S
	Pollenfilterpack (3 Stück) mit zweistufigem Elektret-Filter für alle ALD und Serie e ² , Maße (Ø): 140 mm	9/FIB-P	39004	28,00	S
	Ersatzfilterpack (4 Stück) für e ⁹⁰ , ISO Coarse ≥ 45%, Maße (B x H): 70 x 140 mm, waschbar	9/FEGO-3R	39998	17,50	S
	Pollenfilterpack (4 Stück) mit zweistufigem Elektret-Filter für e ⁹⁰ , Maße (B x H): 70 x 140 mm	9/FEGO-P	39982	22,00	S
	Ersatzfilterpack (3 Stück) für Schallschutzblende 9/IBS, ISO Coarse ≥ 45%, Maße (Ø): 140 mm, waschbar	9/FIB-2RL	39983	21,00	S
	Ersatzfilterpack (3 Stück) für Schallschutzblende 9/IBS, ISO Coarse ≥ 45%, Maße (Ø): 140 mm, waschbar	9/FIB-3RL	39984	23,00	S
	Pollenfilterpack (3 Stück) mit zweistufigem Elektret-Filter für Schallschutzblende 9/IBS, Maße (Ø): 140 mm	9/FIB-PL	39985	28,00	S
	Winddrucksicherungen				
	Winddrucksicherung für Serie e ²	9/WDSE	39860	36,00	S
	Rückschlagklappe für RA 15-60 und AB 30/60	9/WDS ABL	39970	20,00	S
	Winddrucksicherung für ALD, Maße: (Ø x L) 152 x 114 mm	9/WDS	37230	36,50	S
	Schalldämmungen				
	Schallreflektor für e ² 60 zur Erhöhung der Außenschalldämmung	9/SR	41136	37,50	S
	Schalldämmset für Serie e ² zur Erhöhung der Außenschalldämmung und zur Reduzierung von Eigengeräuschen.	9/SW	39850	17,00	S
	Sternförmiger Schalldämpfer für ALD, ALD-SV, RA 15-60 und e ² 60, Länge: 69 mm	9/SD-S	39919	7,00	S
	Sternförmiger Schalldämpfer für ALD-S und e ² 60, Länge: 69 mm	9/SD-SK	41134	7,00	S
	Zubehör e⁹⁰ und Montage-Dichtkleber				
	Adapter für getrennte Kanäle im 160er-Rundkanal. Für e ⁹⁰ bei Rundkanallängen über 500 mm, Maße (Ø x L): 152 x 100 mm	2/AD	39965	18,50	S
	Montagekleber (310 ml) für die Verklebung und Abdichtung des 160er-Rundkanals in der Außenwand. Ausreichend für ca. 15 Rundkanäle.	MK	38733	25,00	S
	Zeitnachlauf für AB 30/60				
	Programmierbarer Zeitnachlauf 6/15 Min. inkl. wählbarer Intervallschaltung alle 4 Stunden mit 30 Min. Laufzeit, Inverssteuerung und Einschaltverzögerung 0/120 Sek. zum Einbau in Schalterdosen, Maße: (H x B x T) 49 x 35 x 10 mm	5/ZII	39857	63,50	S

Steuerungen

Hinweis: RG = Rabattgruppe

	Beschreibung	Typ	Bestell-Nr.	Preis	RG
	Touch Air Comfort				
	Steuerung für LUNOMAT, Ne ^{xt} , Serie e ² , e ⁹⁰ , RA 15-60 und Silvento ec mit Zeitfunktionen, integriertem Feuchte- und Temperatursensor, Touchfunktion und Filterwechselanzeige, inkl. Elektronik-Dose, Maße UP-Dose (L x B x T): 143 x 70 x 75 mm	TAC	39946	625,00	A
	CO ₂ -Sensor für TAC-Steuerung	SCO2-TAC	40000	257,00	A
Gestensteuerung					
	Gestensteuerung zur Bedienung von bis zu zwei Universalsteuerungen, LUNOMAT, Ne ^{xt} und/oder Silvento ec; mit Feuchte- und Temperatursensor, Anschluss von Serie e ² , e ⁹⁰ und RA15-60 über Universalsteuerung (nicht im Lieferumfang enthalten), Netzteil erforderlich, siehe „Steuerungen Zubehör“	5/GS	40092	285,00	A
Smart Comfort					
	Steuerung für LUNOMAT, Ne ^{xt} , Serie e ² , e ⁹⁰ und RA15-60 mit Feuchte- und Temperatursensor, inkl. Bedienteil, erweiterbar um Funkmodul UNI-EO, Netzteil erforderlich, siehe „Steuerungen Zubehör“	5/SC-FT	40113	199,50	A
Universalsteuerung					
	Universalsteuerung für LUNOMAT, Ne ^{xt} , Serie e ² , e ⁹⁰ und RA15-60, ausgestattet mit Feuchte- und Temperatursensor sowie integriertem Zeitnachlauf, Kombination mit TAC, Gestensteuerung, Schalter 5/W2U oder Taster 5/W2T, Netzteil erforderlich, siehe „Steuerungen Zubehör“	5/UNI-FT	40089	91,00	A
Steuerungen Zubehör					
	Schalter für Universalsteuerung zur Steuerung von bis zu vier Lüftungsstufen und/oder zur De-/Aktivierung der Sommerlüftung. Geeignet für LUNOMAT, Serie e ² , e ⁹⁰ und RA 15-60, bedruckt	5/W2U	39972	38,50	A
	Ein-Wippen-Taster z.B. zur Änderung der Volumenstufen eines Lüfters oder Aktivierung von Zeitfunktionen, in Verbindung mit TAC-Steuerung	5/WT	40010	28,00	A
	Zwei-Wippen-Taster zur Bedienung der Universalsteuerung, auch in Verbindung mit TAC-Steuerung	5/W2T	40011	38,50	A
	Netzteil, 24 W zur Montage in tiefer Schalterdose, Eingangsspannung 230 V AC, Ausgangsspannung 12 V DC SELV	5/NT18	39973	52,00	A
	Netzteil, 60 W zur Montage auf der Hutschiene, Eingangsspannung 100-240 V AC 50/60 Hz, Ausgangsspannung 12 V DC SELV	5/NT60	39974	52,00	A
	Netzteil, 100 W zur Montage auf der Hutschiene, Eingangsspannung 100-240 V AC 50/60 Hz, Ausgangsspannung 12 V DC SELV	5/NT100	40096	91,00	A
	Hutschieneclip für Universalsteuerung	HC	40001	7,50	A
Baustellenzubehör & Service					
	Service- und Wartungskit für Silvento ec, Ne ^{xt} , TAC und Gestensteuerung, inkl. Programmierkabel mit USB-Anschluß zur erweiterten Konfiguration und Diagnose mit beiliegender Software	SW-Kit	40183	98,50	A

LUNOS Funk-Produkte und Smart Home

Das LUNOS Funksystem - Funkblende und Funksteuerungen






- Integrierte Steuerungselektronik mit Funkschnittstelle zur unkomplizierten Montage in der Sanierung und dem Neubau mit bidirektionalen 868 MHz Funk-System.


Die Funkblende kann fast alle 160er-Lüftungsgeräte von LUNOS steuern, ob automatisch über die integrierte Steuerungselektronik, ferngesteuert über 5/UNI-RF oder Smart Comfort Funk (5/SC-RF) oder über die Fernbedienung RC-EO mittels UNI-EO. Es ist dafür nur ein 230 V-Anschluss notwendig, so dass sich die Geräte per Funk synchronisieren können.

Über das optionale Funkmodul UNI-EO empfangen die LUNOS Funk Produkte auch Befehle der gängigen Smart-Home-Steuerungen, von Sprachassistenten und von homee.

Hinweis: RG = Rabattgruppe

	Beschreibung	Typ	Bestell-Nr.	Preis	RG
LUNOS Funk-Produkte - mit dem eigenständigen bidirektionalen 868 MHz Funk-System					
	Komfort Funkblende, inkl. Steuerung mit integriertem Funkmodul, ausgestattet mit Feuchte- und Temperatursensor sowie integriertem Zeitnachlauf, Netzteil und Anschlusskabel für Serie e ² und RA15-60, (nicht geeignet für e ⁹⁰), kombinierbar mit 5/UNI-RF und 5/SC-RF, erweiterbar um Funkmodul UNI-EO, Standard Filter der Serie e ² und F7 Filter 9/FIB-F7 sind verwendbar, Maße (H x B x T): 231 x 185 x 53 mm, Ø innen 154 mm	9/IBF-RF	41183	211,50	A
	Universalsteuerung mit integriertem Funkmodul für LUNOMAT, Ne ^{xt} , Serie e ² , e ⁹⁰ und RA15-60, ausgestattet mit Feuchte- und Temperatursensor sowie integriertem Zeitnachlauf, erweiterbar um Funkmodul UNI-EO, Netzteil erforderlich, siehe „Steuerungen Zubehör“ Seite 8	5/UNI-RF	41158	99,50	A
	Steuerung mit integriertem Funkmodul für LUNOMAT, Ne ^{xt} , Serie e ² , e ⁹⁰ und RA15-60 mit Feuchte- und Temperatursensor, inkl. Bedienteil, erweiterbar um Funkmodul UNI-EO, Netzteil erforderlich, siehe „Steuerungen Zubehör“ Seite 8	5/SC-RF	41197	199,50	A

Smart Home: Funk- und Steuerungskomponenten für die Hausautomation mit EnOcean Anbindung

	Smart-Home-Hardware für LUNOS-Funkkomponenten: homee ist eine modulare Smart-Home-Zentrale, die eine Verknüpfung diverser Produkte und Funktechnologien ermöglicht. Gesteuert wird sie über eine App (iOS/Android) oder per WebApp. Zur Einbindung der LUNOS-Smart-Home-Steuerungskomponenten werden der Brain-Cube sowie der EnOcean-Cube benötigt. Beide Produkte sind erhältlich unter www.hom.ee				
	Externer Feuchte-Temperatur-Funksensor mit solarer Stromversorgung und bidirektionaler Funktechnologie zur Verbindung mit UNI-EO und FM-EO	SFT-EO	40090	160,50	A
	Funkmodul für 5/UNI-FT, 5/UNI-RF und 5/SC-FT, 5/SC-RF mit bidirektionaler Funktechnologie für die Anbindung von homee, Funksensoren oder -schaltern	UNI-EO	40091	120,50	A
	Funkmodul mit bidirektionaler Funktechnologie für die Einbindung von homee, Funksensoren oder -schaltern für Silvento ec und Ne ^{xt}	FM-EO	40083	120,50	A
	Fernbedienung für Lüftungsgeräte mit bidirektionaler Funktechnologie zur Bedienung von Geräten mit installierten Funkmodul UNI-EO oder FM-EO oder zum Schalten der Beleuchtung mittels Unterputzmodul UPM-EO	RC-EO	41141	173,50	A
	Unterputzmodul zur kabelgestützten Weiterleitung von bidirektionalen Funk-Steuerungs-Signalen an 230-V-AC-Lüfter oder Beleuchtung	UPM-EO	41142	136,00	A
	KNX-Controller zur Einbindung der Serie e ² , e ⁹⁰ , RA 15-60, Silvento ec, Ne ^{xt} und LUNOMAT (ohne Funkanbindung)	KNX Control4	39977	322,50	A

Die LUNOS-Ne^{xt}-Konfiguration

Der Ne^{xt} ist ein dezentrales Wärmerückgewinnungsgerät, das in Kindergärten, Schulen und Büros, Hotels und Arztpraxen zum Einsatz kommt und natürlich auch klassisch in der Wohnung oder im Haus. In Gegenden oder Höhen, in denen außerordentliche Windlasten vorherrschen, ist der Ne^{xt} genauso gut geeignet, wie in Gegenden, in denen eine hohe Schallsolierung nötig ist.

1. Einschub	2. Gehäuse	3. Rundkanal	4. Innenblende	5. Außenverschluss
 NXT-E oder NXT	 z.B. 3/NXT	 z.B. 9/R 160-500	 9/NXT-IBF für NXT-E 9/NXT-IB für NXT	 z.B. 1/HAZ-2

Hinweis: RG = Rabattgruppe

	Beschreibung	Typ	Bestell-Nr.	Preis	RG
1. Ne^{xt} Einschub					
	Ne^{xt} NXT-E: Lüftung mit Wärmerückgewinnung EPP-Einsatz mit zwei radialen ec-Motoren, inkl. Enthalpie-Wärmetauscher, Feuchte-Temperatur-Sensoren und zwei F7-Filtern, kompatibel mit Blende 9/NXT-IBF	NXT-E 	40130	1117,00	A
	Ne^{xt} NXT: Lüftung mit Wärmerückgewinnung EPP-Einsatz mit zwei radialen ec-Motoren, inkl. Enthalpie-Wärmetauscher, Feuchte-Temperatur-Sensoren und zwei F7-Filtern, nur kompatibel mit Blende 9/NXT-IB	NXT 	41192	1117,00	A
2. Ne^{xt} Gehäuse					
	Ne^{xt} Einbaugehäuse 3/NXT Gehäuse für den Unterputzeinbau inkl. zwei Adaptern 2/AD und Adapter Ne ^{xt} . In Verbindung mit dem Aufputzset 3/NXT-AP auch als Aufputzvariante verwendbar. Bei der Unterputzvariante sind ab 475 mm Wandstärke zusätzliche Adapter 2/AD notwendig. Ein Adapter pro 100 mm Wandstärke. Maße (H x B x T): 480 x 480 x 170 mm	3/NXT	40102	160,50	A
	Ne^{xt} Aufputzset 3/NXT-AP Designabdeckung, notwendig zur Verwendung des Einbaugehäuses 3/NXT als Aufputzvariante. Bei der Aufputzvariante sind ab 303 mm Wandstärke zusätzliche Adapter 2/AD notwendig, ein Adapter pro 100 mm Wandstärke.	3/NXT-AP	40103	123,00	A
3. Rundkanäle und Zubehör					
	Rundkanal für die Wanddurchführung, Maße (Ø x L): 160 x 500 mm	9/R 160-500	36765	53,00	S
	Rundkanal für die Wanddurchführung, Maße (Ø x L): 160 x 700 mm	9/R 160-700	39891	75,00	S
	Adapter für getrennte Kanäle im 160er Rundkanal. Benötigte Stückzahl abhängig von Gehäusotyp und Wandstärke, siehe „Ne ^{xt} Gehäuse“, Maße (Ø x L): 152 x 100 mm	2/AD	39965	18,50	S
	Elektrischer Klappenverschluss, 12 V DC, Maße (Ø x L): 153 x 105 mm	9/KVEN-2	40095	191,00	A

Ne^{xt}-Konfiguration, LUNOMAT - zentrale Wohnungslüftung

Hinweis: RG = Rabattgruppe

	Beschreibung	Typ	Bestell-Nr.	Preis	RG
4. Innenblende					
	Innenblende mit integriertem Bedienelement, Funktions- und Filterwechselanzeige, nur kompatibel mit Einschub NXT-E , Maße (H x B x T): 510 x 510 x 66 mm	9/NXT-IBF	40105	229,00	A
	Innenblende ohne integriertes Bedienelement, Steuerung möglich über Schalter 5/W2T, Funkmodul FM-EO oder über eine externe Steuerung, siehe Seite 8, nur kompatibel mit Einschub NXT , Maße (H x B x T): 510 x 510 x 66 mm	9/NXT-IB	40146	155,50	A
5. Außenverschlüsse					
	Außenhaube mit Schalldämmung für Zweikanallüftungssysteme, Aluminium weiß pulverbeschichtet für Lüfertypen e ⁹⁰ und Ne ^{xt} , Maße (H x B x T): 235 x 205 x 72 mm, ähnlich RAL 9016	1/HWE-2	40107	192,00	S
	Außenhaube mit Schalldämmung für Zweikanallüftungssysteme, Aluminium anthrazit pulverbeschichtet für Lüfertypen e ⁹⁰ und Ne ^{xt} , Maße (H x B x T): 235 x 205 x 72 mm, ähnlich RAL 7016	1/HAZ-2	40108	192,00	S
	Universal-Außenhaube mit Schalldämmung, UV-beständig mit integriertem Kondensatablauf, recyclebarer Kunststoff weiß für alle Ein- und Zweikanal Geräte der 160er Serie und Ne ^{xt} , Maße (H x B x T): 235 x 213 x 74 mm, ähnlich RAL 9016	1/KWE	40272	91,50	S
	Universal-Außenhaube mit Schalldämmung, UV-beständig mit integriertem Kondensatablauf, recyclebarer Kunststoff anthrazit für alle Ein- und Zweikanal Geräte der 160er Serie und Ne ^{xt} , Maße (H x B x T): 235 x 213 x 74 mm, ähnlich RAL 7016	1/KAZ	40273	91,50	S
Zubehör					
	Filter				
	Ersatzfilterpack (2 Stück) für Ne ^{xt} , Filterklasse F7 ePM1 55%	9/FNXT-7	40110	44,00	S
	Ersatzfilterpack (2 Stück) für Ne ^{xt} , Filterklasse F9 ePM1 80%	9/FNXT-9	40111	49,50	S
	Module				
	Funkmodul mit bidirektionaler Funktechnologie für die Anbindung von homee, Funksensoren oder -schaltern	FM-EO	40083	120,50	A
LUNOMAT - zentrale Wohnungslüftung					
	Zentralgerät LUNOMAT für den Einbau in Zwischenwände und abgehängte Decken, auch als Einzelraumgerät für große Räume (z. B. Klassen- und Kitaräume, Büros und Praxen) nutzbar, inkl. zwei F7-Filtern ePM1 55%) (H x B x T): 802 x 551 x 183 mm	LUNOMAT	40149	2933,00	A
	Ersatzfilterpack (2 Stück) für LUNOMAT, Filterklasse F7 ePM1 55%	9/FLUN-7	40203	103,50	A

neu




neu

Die LUNOS-Silvento-ec-Konfiguration

Ein kompletter Silvento ec besteht immer aus folgenden Komponenten:

1. Ventilatoreinsatz oder Klemmlüfter	2. Steuerungsplatine	3. Gehäuse (entfällt beim Klemmlüfter)
 <p>V-EC oder KL-EC</p>	 <p>z.B. 5/EC-FK</p>	 <p>z.B. 3/UP</p>


Hinweis: RG = Rabattgruppe

	Beschreibung	Typ	Bestell-Nr.	Preis	RG
1. Silvento ec: Ventilatoreinsatz und Klemmlüfter					
	Silvento ec-V: Ventilatoreinsatz zum Einbau in sämtliche Unterputz- und Aufputzgehäuse, inkl. Designblende und Filter. Funktionsfähigkeit wird mit zusätzlicher Steuerungsplatine erreicht. Kann mit allen verfügbaren Steuerungsplatten kombiniert werden.	V-EC	40078	283,50	S
	Silvento ec-KL: Klemmlüfter zum Einbau in Trockenbauwände oder -decken, inkl. Designblende und Filter. Als Ersatz von Ventilatoren der Baureihe Skalar geeignet. Funktionsfähigkeit wird mit zusätzlicher Steuerungsplatine erreicht. Kann mit allen verfügbaren Steuerungsplatten kombiniert werden.	KL-EC	40079	296,50	S
2. Silvento ec: Steuerungsplatten					
	Steuerungsplatten, notwendig zum Betrieb von Ventilatoreinsatz und Klemmlüfter				
	Basisplatine mit Stufenschaltung, Zeitnachlauf, Intervallschaltung, Grund- und Bedarfslüftungsstufen 0/15/20/30/40/45/50/60 m ³ /h über DIP-Schalter konfigurierbar, entspricht abZ: Z-51.1-215	5/EC-ZI	40080	65,00	S
	Basisplatine mit zusätzlicher Lüftungsstufe 90 m ³ /h, abZ beantragt	5/EC-ZI 90	40126	65,00	S
	Komfortplatine: Basisplatine + Feuchte- und Temperatursensor mit stufenloser, intelligenter Regelung im Feuchtebetrieb von 0-60 m ³ /h, entspricht abZ: Z-51.1-215	5/EC-FK	40081	235,00	S
	Komfortplatine mit zusätzlicher Lüftungsstufe 90 m ³ /h, abZ beantragt	5/EC-FK 90	40127	235,00	S
	Komfortplatine+: inkl. VOC-Sensor für die Lüftung auf Basis der Raumluftkonzentration von chemisch-organischen Substanzen (Gerüchen) und/oder CO ₂ -Äquivalenten, entspricht abZ: Z-51.1-215	5/EC-FK+	40217	277,00	S
	Komfortplatine+ mit zusätzlicher Lüftungsstufe 90 m ³ /h, abZ beantragt	5/EC-FK 90+	40221	277,00	S
	Kellerplatine: mit Programmierung für die besonderen Anforderungen der Entlüftung von Kellerräumen, entspricht abZ: Z-51.1-215	5/EC-KE	40133	235,00	S
Zusatzmodule zur Funktionserweiterung (ein Steckplatz vorhanden)					
Bewegungsmelder, radargestützt	5/BM	40082	149,00	S	
Funkmodul mit bidirektionaler Funktechnologie für die Einbindung von homee, Funksensoren oder -schaltern	FM-EO	40083	120,50	A	
3. Silvento ec: Gehäuse für Ventilatoreinsatz Typ „V“					
	Aufputzgehäuse Silvento für Einraumlüftung, Maße (H x B x T): 269 x 269 x 109,5 mm				
	Aufputzgehäuse für den Wand- und Deckeneinbau: mit rückseitigem Abluftstutzen DN 80 und leckluftdichter Rückschlagklappe	3/AP	39144	72,00	S
Aufputzgehäuse für den Wandeinbau: mit rückseitigem Abluftstutzen DN 80, leckluftdichter Rückschlagklappe und metallischer Absperrvorrichtung gem. Feuerwiderstandklasse K90-18017-3	3/AP-B	39152	192,00	S	

	Beschreibung	Typ	Bestell-Nr.	Preis	RG	
3. Silvento ec: Gehäuse für Ventilatoreinsatz Typ „V“						
	Unterputzgehäuse Silvento für Einraumlüftung					
	Unterputzgehäuse für den Schachtwand- und Deckeneinbau als axiale oder radiale Variante nutzbar (Montagewinkel optional): Abluftstutzen DN 80 wahlweise seitlich oder rückseitig einsteckbar, inkl. Umlenkung radial/axial und leckluftdichter Rückschlagklappe, Maße (H x B x T): 262 x 262 x 90,5 mm	3/UP	40125	76,00	S	
	Unterputz-Brandschutzgehäuse für den Schachtwandeinbau (Montagewinkel optional): mit seitlichem Abluftstutzen DN 80, leckluftdichter Rückschlagklappe und metallischer Absperrvorrichtung K90-18017-3, Maße (H x B x T): 270 x 270 x 102,5 mm	3/UP-BR	39160	221,00	S	
	Unterputz-Brandschutzgehäuse für den Schachtwandeinbau (Montagewinkel optional): mit rückseitigem Abluftstutzen DN 80, leckluftdichter Rückschlagklappe und metallischer Absperrvorrichtung K90-18017-3, Maße (H x B x T): 270 x 270 x 102,5 mm	3/UP-BA	39179	221,00	S	
	Unterputzgehäuse Silvento für die Außenwand					
	Unterputzgehäuse für den Einbau in die Außenwand: mit rückseitigem Abluftstutzen DN 80, Wandeinbaugehäuse mit Anschlusskabel und leckluftdichter Rückschlagklappe, Maße (H x B x T): 270 x 270 x 107 mm	3/UP-AS	39832	131,00	A	
	Unterputzgehäuse für den Einbau in die Außenwand: mit rückseitigem Abluftstutzen DN 80, Anschlussrohr (Ø x L) 98 x 300 mm, Wandeinbaugehäuse mit Anschlusskabel und leckluftdichter Rückschlagklappe, Maße (H x B x T): 270 x 270 x 175 mm	3/UP-AS17,5	39842	155,00	A	
	Styroporadapter für 3/UP-AS, Maße (H x B x T): 270 x 270 x 54 mm	3/AD-UP	39841	12,50	A	
	Unterputzgehäuse Silvento für Zweiraumlüftung					
	Zweitraumset zum Umrüsten des 3/UP Einraum-Unterputzgehäuses, inkl. Stutzen, Folie, Zweitraumblende 2/ZSKA und Anschlußstutzen	3/S2	39209	42,00	S	
	Zweiraum-Brandschutzgehäuse für den Schachtwandeinbau (Montagewinkel optional): mit seitlichem metallischen Abluftstutzen DN 80, leckluftdichter Rückschlagklappe und metallischer Absperrvorrichtung, Maße (H x B x T): 270 x 270 x 102,5 mm	3/UP-2BR	39187	256,00	S	
	Zweiraum-Brandschutzgehäuse für den Schachtwandeinbau (Montagewinkel optional): mit rückseitigem metallischen Abluftstutzen DN 80, leckluftdichter Rückschlagklappe und metallischer Absperrvorrichtung, Maße (H x B x T): 270 x 270 x 102,5 mm	3/UP-2BA	39195	256,00	S	
	Brandschutz-Set für den Anschluss der Zweitraumblende 2/ZSKA an Zweiraumlüfter: mit Zweitraumblende 2/ZSKA, Brandschutzstutzen und Volumenstromblende	8/B2	39543	140,50	S	
	Abluft: Montagewinkel, Zubehör und Schalter					
		Montagewinkel für Unterputzgehäuse 3/UP	3/MW	40262	39,00	S
Montagewinkel für alle Brandschutz-Unterputzgehäuse		3/MW-BR	40265	39,00	S	
Brandschutz-Absperrvorrichtung mit Stutzen bei Lüftermontage außerhalb des feuerfesten Schachtes (Montage der Absperrvorrichtung an der Schachtwand)		8/BS	39535	136,50	S	
Brandschutz-Absperrvorrichtung für Aufputzgehäuse 3/AP, im Lieferumfang des 3/AP-B enthalten		8/BA	39527	116,50	S	
Regenerierbare Ersatzfilter						
für Silvento-Serie (3 Stück), Maße (H x B): 191 x 166 mm		2/FSI-R	39721	24,50	S	
Wanddurchführung für Nutzung des Silvento mit 3/AP und 3/UP-AS Gehäuse als Außenwandlüfter						
Wanddurchführung ohne Putzrahmen, Maße (Ø x L): 98 x 300 mm		9/J 30	39845	12,50	S	
Schalter						
EIN/AUS, zweipolig, Farbe weiß		5/W	36641	28,50	S	
EIN/AUS, zweistufig, Farbe weiß		5/W2	36986	36,50	S	
Schalter für Feuchteregelung, bedruckt, Farbe weiß	5/W2FK	39840	42,00	S		

Abluft Außenverschlüsse - Silvento Kompatibilität - ErP-Richtlinie

Hinweis: RG = Rabattgruppe

	Beschreibung	Typ	Bestell-Nr.	Preis	RG
Abluft: Außenverschlüsse					
	Außenverschlüsse Kunststoff				
	Außengitter für Rundkanal-Innendurchmesser 90-100 mm, Insek- tenschutz, UV-beständig, weiß, Ø = 115 mm, ähnlich RAL 9016, mit Krallenbefestigung	1/WE 115	39951	17,00	S
	Außengitter wie zuvor, anthrazit, ähnlich RAL 7016	1/AZ 115	41144	17,00	S
	Außengitter wie zuvor, besandet	1/BE 115	39953	20,00	S
	Außenverschlüsse Metall				
	Außengitter für Rundkanal-Innendurchmesser 80-125 mm, Insekten- schutz, Ausführung in Edelstahl zum Stecken, Ø = 150 mm	1/RME 150	39907	42,00	S
	Außengitter wie zuvor, in Kupfer	1/RMK 150	39908	38,50	S
	Außenhaube mit Schalldämmung für Rundkanal-Innendurchmesser bis 105 mm, Aluminium weiß pulverbeschichtet, Maße (H x B x T): 170 x 140 x 72 mm, ähnlich RAL 9016	1/HWE 115	40128	129,50	S
	Außenhaube wie zuvor, Aluminium anthrazit pulverbeschichtet, ähnlich RAL 7016	1/HAZ 115	40129	129,50	S

Ersatz der Lüftungsserien Skalar, Saphir und Silvento AC

Bei Ersatz der Aufputz-Lüftungsgeräte müssen ein neues Gehäuse und ein Ventilatoreinsatz passend gewählt werden, siehe folgende Übersichtstabelle. Die Unterputz-Gehäuse der Baureihe Skalar müssen nicht ersetzt werden. In die Gehäuse 3/LS, 3/LB und den Wandausschnitt des Skalar-Klemmlüfters passt der Klemmlüfter Silvento ec.

Ventilator alt		Ventilator neu		
Bezeichnung	Silvento AC	Gehäuse	Silvento ec	Steuerungsmodule
Saphir-60	V 30/60	3/AP (Nur bei Ersatz Saphir)	V-EC	5/EC-ZI
Saphir-60 ZI	V 60ZII	3/AP (Nur bei Ersatz Saphir)	V-EC	5/EC-ZI
Saphir-60 LZI	V 60BZII	3/AP (Nur bei Ersatz Saphir)	V-EC	5/EC-ZI + 5/BM
Saphir-F	V 30-60FK	3/AP (Nur bei Ersatz Saphir)	V-EC	5/EC-FK
Skalar-G	KL 30/60	-	KL-EC	5/EC-ZI
Skalar-VG	KL 30/60	passt in vorh. Gehäuse	KL-EC	5/EC-ZI
Skalar-ZI	KL 60ZII	-	KL-EC	5/EC-ZI
Skalar-VZI	KL 60ZII	passt in vorh. Gehäuse	KL-EC	5/EC-ZI
Skalar-F	KL 30-60FK	-	KL-EC	5/EC-FK
Skalar-VF	KL 30-60FK	passt in vorh. Gehäuse	KL-EC	5/EC-FK

ErP-Richtlinie - Klassifikation seit 1. Januar 2016

Durch die Angabe der Energieeffizienzklasse nach EU-Richtlinie Nr. 1253/2014 und 1254/2014 wird das berechnete Energieeinsparpotential verschiedener Lüftungsgeräte angegeben. Die Energieeffizienzklasse wird durch einen schwarzen Pfeil mit Angabe der SEV-Klasse (= Klasse des spezifischen Energieverbrauchs) gekennzeichnet. Nähere Informationen erhalten Sie unter www.lunos.de.

Klassen des spezifischen Energieverbrauchs (SEV) von Wohnraumlüftungsgeräten, berechnet für durchschnittliches Klima:

SEV-Klasse	SEV in kWh/a·m ²
A+ (höchste Effizienz)	SEV < -42
A	-42 ≤ SEV < -34
B	-34 ≤ SEV < -26
C	-26 ≤ SEV < -23
D	-23 ≤ SEV < -20
E	-20 ≤ SEV < -10
F	-10 ≤ SEV < 0
G (geringste Effizienz)	0 ≤ SEV

Recycling-Nummern: Großgeräte, Kleingeräte: DE 60976595

Liefer- und Zahlungsbedingungen

Allen Leistungen und Erklärungen der LUNOS Lüftungstechnik GmbH für Raumluftsysteme, im Nachfolgenden „Verwender“ genannt, liegen nachstehende Allgemeine Geschäftsbedingungen zugrunde.

Der Einbeziehung widersprechender oder ergänzender Klauseln wird widersprochen. Eine Einbeziehung abweichender allgemeiner Geschäftsbedingungen des Käufers, nachfolgend „Bestellers“, bedarf der vorherigen schriftlichen Zustimmung des Verwenders und bezieht sich stets auf das einzelne Geschäft.

I. Angebote

Konkrete, auf den Besteller zugeschnittene Angebote sind für den Verwender für die Dauer von einem Monat von der Abgabe an verbindlich, einer Auftragsbestätigung bedarf es insoweit nicht.

Alle weiteren Angaben über Waren des Verwenders in Katalogen, Prospekten, Werbeshriften, Abbildungen, Zeichnungen etc. sind nur insoweit verbindlich, als dies im Einzelfall ausdrücklich schriftlich bestätigt wird.

Konstruktionsänderungen sowie Änderungen der Farbe, Form und Ausführung der Produkte sind vorbehalten.

II. Preise

Sämtliche Preise sind Netto-Preise ohne die gesetzliche Umsatzsteuer (Mehrwertsteuer). Die Umsatzsteuer ist in der jeweils gültigen gesetzlichen Höhe zusätzlich zu entrichten.

Für alle Geschäftsabschlüsse sind die am Tage der Angebotserstellung gültigen Preise maßgeblich.

Nach Vertragsschluss eintretende Preisänderungen aufgrund von Verteuerungen insbesondere von Rohstoffen, Arbeitslöhnen, Frachten, Zöllen und Steuern berechtigen den Verwender, vom Vertrag zurückzutreten, oder – bei Lieferfristen von mehr als 4 Monaten – die Preise zu erhöhen.

Die Preise verstehen sich ab Werk Berlin.

Verpackungs-, Fracht- und Versandkosten, Transportversicherungen sowie sonstige anfallende Nebenleistungen werden vom Verwender gesondert berechnet und sind vom Besteller zu tragen.

III. Lieferzeit

Die Lieferzeit richtet sich regelmäßig nach dem vom Verwender schriftlich mitgeteilten Lieferdatum. Fehlt eine solche Erklärung, erfolgt die Lieferung ab Lager in bis zu 4 Wochen nach Zustandekommen des Vertrages und damit nach Eingang der Annahmeerklärung des Bestellers.

Verzug mit der Lieferung tritt erst dann ein, wenn der Besteller dem Verwender nach Ablauf der Lieferzeit erfolglos eine mindestens 14-tägige Nachfrist gesetzt hat und der Verwender die verspätete Lieferung zu vertreten hat.

Die Geltendmachung von Schadensersatz wegen Lieferverzugs ist ausgeschlossen, es sei denn, den Verwender trifft Vorsatz oder grobe Fahrlässigkeit an der Nichteinhaltung der Lieferzeit.

Die Einhaltung der vereinbarten Lieferfrist setzt den rechtzeitigen Eingang sämtlicher vom Besteller zu liefernder Unterlagen, die rechtzeitige Klärung aller im Zusammenhang mit der Lieferung stehender Vorfragen sowie die Einhaltung der vereinbarten Zahlungsbedingungen und sonstiger Verpflichtungen durch den Besteller voraus.

Höhere Gewalt, Aufruhr, Streik, Aussperrung, Rohstoffmangel und Stromsperrungen sowohl im Betrieb des Verwenders als auch in fremden Werken, von denen die Herstellung abhängig ist, befreien den Verwender von der Einhaltung bestimmt vereinbarter Lieferfristen.

Der Verwender ist dann im Einzelfall berechtigt, ganz oder teilweise kostenfrei vom Vertrag zurückzutreten unter Angabe des Grundes und unter Erstattung etwaig entrichteter Gegenleistung.

Lieferungen vor Ablauf der Lieferfrist und Teillieferungen sind zulässig.

IV. Gewährleistung

Offensichtliche Mängel sowie Falschliefereien jeglicher Art sind vom Besteller unverzüglich nach Erhalt der Ware, jedenfalls vor der Verarbeitung, Benutzung bzw. Weiterveräußerung schriftlich geltend zu machen.

Kommt der Besteller dieser Obliegenheit nicht nach, gilt die Ware als vertragsgemäß anerkannt.

Bei nicht offensichtlichen Mängeln ist Fristbeginn für die umgehende Mängelanzeige die Möglichkeit der Kenntnis des Mangels durch den Besteller. Nach Ablauf eines Jahres ist die Anzeige von nicht offensichtlichen Mängeln ausgeschlossen. Gewährleistungsrechte verjähren innerhalb von zwei Jahren ab Lieferung der Ware.

Die Inanspruchnahme einer im Einzelfall etwaig gewährten Garantie setzt voraus, dass die Hinweise des Verwenders im Hinblick auf das Erfordernis von Wartungen und regelmäßigen Filterwechseln der Zulassung gemäß beachtet wurden. Den Besteller trifft die diesbezügliche Beweislast.

Die Gewährleistungsansprüche des Bestellers sind auf die Rechte auf Nachbesserung oder Ersatzlieferung beschränkt, wobei die mangelhaften Kaufgegenstände nach Wahl des Verwenders nachgebessert oder neu geliefert werden.

Erst nach endgültig fehlgeschlagener Nachbesserung und Unmöglichkeit der Ersatzlieferung ist der Besteller berechtigt, nach seiner Wahl vom Kaufvertrag zurückzutreten oder den Kaufpreis zu mindern.

Handelt es sich bei dem Besteller um einen Unternehmer, trägt dieser bei Nachbesserung und Ersatzlieferung die Kosten für Ein- und Ausbau.

V. Eigentumsvorbehalt

Sämtliche Lieferungen und Leistungen bleiben bis zur vollständigen und endgültigen Zahlung aller Ansprüche im Eigentum des Verwenders. Bei vertragswidrigem Verhalten des Bestellers, insbesondere bei unbefriedigenden Auskünften über die Zahlungsfähigkeit und/oder Vermögenslage des Bestellers, drohender Zahlungseinstellung, Zahlungsverzug und bei Wechsel- oder Scheckprotesten, ist der Verwender berechtigt, die Vorbehaltsware zurückzuverlangen.

Die zurückverlangte Ware wird dann durch freihändigen Verkauf bestmöglich verwertet und nach Abzug der Kosten dem Besteller auf seine Verbindlichkeit gutgeschrieben.

Der Besteller ist berechtigt, die Lieferungen des Verwenders im ordentlichen Geschäftsgang weiterzuveräußern aber nicht zu verpfänden oder zur Sicherung zu übereignen; der Besteller tritt dem Verwender bereits mit Vertragsschluss alle Forderungen in Höhe des Faktura-Endbetrages ab, die ihm aus der Weiterveräußerung gegen seine Abnehmer oder Dritte erwachsen und zwar unabhängig davon, ob die Lieferung des Verwenders ohne oder nach Verarbeitung weiterveräußert worden ist. Zur Einziehung dieser Forderung bleibt der Besteller auch nach der Abtretung ermächtigt. Die Befugnis des Verwenders, die Forderung selbst einzuziehen, bleibt hiervon unberührt. Der Verwender verpflichtet sich, die Forderung nicht einzuziehen, solange der Besteller seinen Zahlungsverpflichtungen aus den vereinnahmten Erlösen nachkommt, nicht in Zahlungsverzug ist und insbesondere kein Antrag auf Eröffnung eines Insolvenzverfahrens und Ähnlichem gestellt ist oder Zahlungseinstellung vorliegt. Ist dies der Fall, kann der Verwender verlangen, dass der Besteller die abgetretenen Forderungen und deren Schuldner bekannt gibt, alle zum Einzug erforderlichen Angaben macht, die dazugehörigen Unterlagen aushändigt und dem Schuldner die Abtretung mitteilt.

Wird die Lieferung mit anderen, dem Verwender nicht gehörenden Gegenständen untrennbar vermischt, so erwirbt der Verwender das Miteigentum an der neuen Sache im Verhältnis des Wertes der Kaufsache zu den anderen vermischten Gegenständen zum Zeitpunkt der Vermischung.

Der Besteller tritt dem Verwender die Forderung aus einem Weiterverkauf oder einer Weiterverarbeitung der Vorbehaltsware ab, und zwar insoweit, als die Ware verarbeitet ist.

VI. Zahlung

Der Rechnungsbetrag ist vorbehaltlich anders lautender schriftlicher Vereinbarungen sofort nach Erhalt der Lieferung fällig.

Eingehende Zahlungen werden stets auf die älteste Forderung in der Reihenfolge Kosten, Zinsen und Hauptforderung verrechnet.

Gerät der Besteller mit einer Zahlung in Verzug, so werden seine sämtlichen Zahlungsverpflichtungen aus der Geschäftsverbindung – auch solche, für die ein Wechsel gegeben wurde – sofort zum Ausgleich fällig, es sei denn, der Besteller hat den Zahlungsverzug nicht zu vertreten. Der Verwender ist ferner berechtigt, von Verträgen, die von seiner Seite noch nicht erfüllt sind, nach erfolglosem Ablauf einer Nachfristsetzung zur Zahlung von 14 Tagen sowie der Androhung des Rücktritts, vom Vertrag zurückzutreten und dem Besteller die bis dahin entstandenen Aufwendungen in Rechnung zu stellen.

Der Besteller schuldet dem Verwender Verzugszinsen jedenfalls in gesetzlicher Höhe, wobei der Nachweis eines höheren Schadens insbesondere durch im Einzelfall erforderliche Inanspruchnahme eines Kredites unberührt bleibt.

VII. Haftung

Ausgeschlossen ist die Haftung des Verwenders für eigenes oder fremdes Verschulden seiner Erfüllungs- und Verrichtungsgehilfen, es sei denn, durch die Pflichtverletzung sind dem Besteller Schäden an Leben, Körper und Gesundheit entstanden. Die Haftung für sonstige Schäden, insbesondere Folgeschäden wie Produktionsausfall und entgangener Gewinn, ist ausgeschlossen, sofern dem Verwender oder seinen Erfüllungs- und Verrichtungsgehilfen einfache Fahrlässigkeit vorzuwerfen ist.

VIII. Datenverarbeitung

Der Besteller erklärt, dass er gesondert über die Bedeutung des Datenschutzes und die im Zusammenhang mit der Geschäftsverbindung bestehende Notwendigkeit der Speicherung der personenbezogenen Daten vom Verwender aufgeklärt wurde unter Einschluss von Auskunfts- und Lösungsansprüchen. Er erklärt sich ausdrücklich mit der Datenspeicherung und auch Datenverwendung durch den Verwender einverstanden.

IX. Abtretungsverbot

Die Ansprüche des Bestellers aus der Geschäftsverbindung mit dem Verwender dürfen nicht an Dritte abgetreten werden.

X. Erfüllungsort/Gerichtsstand

Erfüllungsort ist der Geschäftssitz des Verwenders in Berlin.

Für alle Streitigkeiten im Zusammenhang mit dem zwischen den Parteien konkret geschlossenen Kaufvertrag ist, sofern der Besteller Kaufmann ist, in letzter Instanz ausschließlich das Gericht am Sitz des Verwenders, namentlich das Amtsgericht Spandau bzw. das Landgericht Berlin zuständig.

XI. Verbindlichkeit

Sollten einzelne Bestimmungen dieser Allgemeinen Geschäftsbedingungen unwirksam sein, berührt dies die Wirksamkeit der übrigen Bedingungen nicht. An deren Stelle tritt dann der mutmaßliche Wille der Parteien, sollte dieser nicht feststellbar sein, die gesetzlichen Regelungen.

LUNOS Lüftungstechnik GmbH & Co. KG
für Raumlufsysteme

Wilhelmstraße 31 · 13593 Berlin
Postfach 20 04 54 · 13514 Berlin

Telefon +49 30 362001-0
Telefax +49 30 362001-89

info@lunos.de
www.lunos.de

